

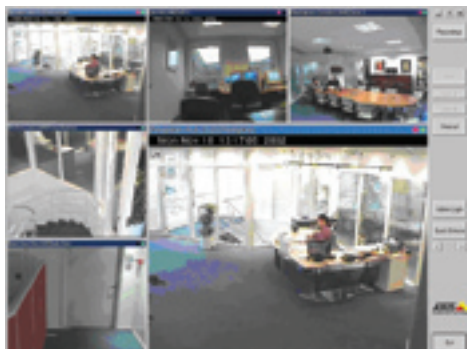


# AXIS Camera Recorder

*Logiciel pour l'enregistrement vidéo numérique et leur post-visualisation*

Complément idéal d'une installation de vidéosurveillance à base de caméras et de serveurs vidéo Axis, AXIS Camera Recorder permet l'enregistrement et la lecture de séquences vidéo sur le disque dur d'un ordinateur PC. Simple d'installation et d'utilisation, AXIS Camera Recorder est aussi une solution économique et facile à intégrer dans un système de vidéosurveillance déjà installé. Il permet l'enregistrement en continu ou sous condition : calendrier, contact sec ou détection de mouvements dans l'image. AXIS Camera Recorder enregistre localement les flux provenant d'un maximum de 16 sources vidéo Axis.

Suite à une alarme, choisissez d'être averti par un signal sonore ou un e-mail. A l'aide de la souris, retrouvez les événements importants en utilisant le "navigateur temporel" qui affiche graphiquement les séquences enregistrées sur une échelle horizontale, ou recherchez les événements survenus dans une plage horaire définie. AXIS Camera Recorder est idéal pour enregistrer et revoir des événements survenus sur des lieux où la sécurité des biens et des personnes est une préoccupation.



- Solution d'enregistrement et de lecture de séquences d'images vidéo numériques
- Enregistrez en continu, sur calendrier, sur contact sec ou détection de mouvement
- Retrouvez les événements importants d'un simple clic de souris sur les zones suspectes du navigateur temporel
- Soyez alerté par e-mail ou signal sonore
- Contrôlez des caméras motorisées Pan/Tilt/Zoom



## Fonctions du produit

- Enregistre des sources vidéo numériques Axis jusqu'à 25 images par seconde (NTSC/PAL)
- Supporte jusqu'à 16 caméras par installation/licence
- Jusqu'à 160 Go, et 40 Go ou 600.000 images par caméra avec options de récupération
- Calcul automatiquement la taille de la base de données d'images pour l'enregistrement continu
- Enregistrement planifié sur calendrier ou action
- Détection de mouvements avec filtre d'exclusion des zones d'image sans intérêt
- Limite l'enregistrement aux images en mouvement ou sur alarme
- Signale par e-mail les mouvements détectés
- Messages système à l'écran, dans les fichiers de log et en option par courriel (e-mail)
- Recherche par date, heure ou événement
- Lecture des enregistrements en temps réel avec contrôle de la vitesse et de la direction
- Contrôle des caméras motorisées PTZ
- Jusqu'à 25 positions pré-définies par caméra Pan/Tilt/Zoom pour un contrôle rapide et précis
- Contrôle avancé des entrées/sorties
- Export d'images fixes et de séquences vidéo

## Système d'exploitation nécessaire

- Windows XP Professionnel, 2000 ou NT (SP3)
- Internet Explorer 5.0, ou supérieur
- Support TCP/IP

## Configuration matériel minimum

- Pentium 4 - 1 GHz et 512 Mo de mémoire vive
- Carte réseau Ethernet 10/100 BaseT
- 40 Go de place disponible sur disque dur
- Lecteur de CD-ROM
- Moniteur SVGA ou supérieur
- Souris Microsoft ou système de pointage compatible

## Caméras & serveurs vidéo supportés

- AXIS Camera Recorder supporte les produits Axis suivants : AXIS 2100, AXIS 2110, AXIS 2120, AXIS 2130, AXIS 2400, AXIS 2400+, AXIS 2401, AXIS 2401+, AXIS 2420. Ces produits doivent disposer des microcodes (firmware) 2.34 ou supérieurs.

Puissance minimum nécessaire du processeur et rafraîchissement		
Caméras PAL	Compression moyenne-10 img/sec	Compression haute-10 img/sec
1 caméra	Pentium 4 - 1,0 GHz	Pentium 4 - 1,0 GHz
4 caméras	Pentium 4 - 1,0 GHz	Pentium 4 - 1,0 GHz
8 caméras	Pentium 4 - 1,8 GHz	Pentium 4 - 1,0 GHz à 1,8 GHz
16 caméras	Pentium 4 - 3,06 GHz	Pentium 4 - 1,8 GHz
Caméras PAL	Compression moyenne-25 img/sec	Compression haute-25 img/sec
1 caméra	Pentium 4 - 1,0 GHz	Pentium 4 - 1,0 GHz
4 caméras	Pentium 4 - 1,8 GHz	Pentium 4 - 1,8 GHz
8 caméras	Pentium 4 - 3,06 GHz	Pentium 4 - 3,06 GHz
16 caméras	N/D	N/D

Nombre approximatif d'images/seconde selon différentes configurations			
Caméras	Pentium 4 - 1,0 GHz	Pentium 4 - 1,8 GHz	Pentium 4 - 3,06 GHz
	Compression moyenne	Compression moyenne	Compression moyenne
1 caméra	25	25	25
2 caméras	50	50	50
4 caméras	80	90	100
8 caméras	65	140	170
16 caméras	50	160	200



Pour plus d'informations, visitez notre site : [www.axis.com/fr](http://www.axis.com/fr)